

# COURAGE

インテリアから始まる家づくり®

北欧デザイン+西海岸LAラグジュアリー



VOL.18

クラージュの実例集

2024

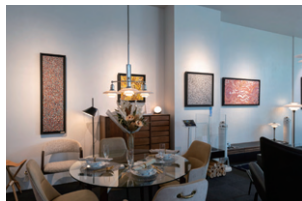
上木高次の西海岸LA紀行  
ロサンゼルス邸宅インテリアレポート

JUST RIGHT PREMIUM

程よい贅宅®

CouragePlus / CourageHouse

## COURAGE in LECT 2023 Event



6/16fri~7/30sun  
~オーストラリアの大地から~  
11th アボリジナルアート展



6/24sat~6/25sun  
アボリジナルアート・コーディネーター  
内田真弓氏によるトークイベント



**louis poulsen**  
7/1sat~7/30sun  
食卓を囲む 北欧の灯り展



**louis poulsen**  
7/22sat  
一夜限りのブルーアワー企画  
伊藤佐知子氏による  
北欧の灯りセミナー



9/15fri~10/29sun  
日々使う為にデザインされた美しさ  
北欧デザインフェア



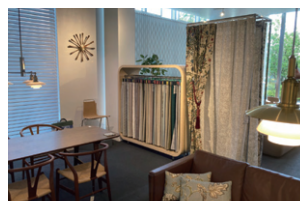
広島初  
10/21sat



1,350脚をコレクション 世界的にも名高い椅子研究家  
織田憲嗣氏によるトークイベント「暮らしが楽しくなる北欧デザイン」



7/7fri~7/30sun  
『モロッコ王室御用達の工房で  
作るオーダー絨毯』  
GOSHIMA 絨毯受注会



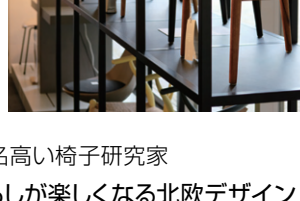
7/8sat~7/9sun  
松澤隆行氏によるトークイベント



8/4fri~9/10sun  
140年以上愛され続ける英国の  
テキスタイルデザイン  
ウィリアム・モリス展



8/27sun  
~ウィリアム・モリスの世界~  
トークイベント



8/4fri~9/10sun  
北欧家具デザインの巨匠  
ハンスJ.ウェグナーフェア

LECT 蔦屋書店1FにOPEN!! COURAGE LECT店 / 11:00~19:00  
Phone082-208-1124





# COURAGE in LECT

ときどき、立寄りたくなる。



知(C)・食(E)・住(L)を掲げるLECTに

2023年6月 **COURAGE in LECT** をOPENいたしました

クラージュプラスの上質を身近に、インテリアが楽しくなるお店を目指します

程よい贅宅®

**CouragePlus／CourageHouse／COURAGE in LECT**



### 🇩🇰 PP19 Bear Chair／PP Mobler

Design : Hans J. Wegner

“座る人を後ろから抱きしめるティディベアのような”と表現したことからベアチェアと呼ばれるこの椅子は、PPモブラーの職人が時間をかけて一脚ずつ丁寧に作り上げています。背面(後ろ)にはヤシの繊維、背面(内側)には馬の毛を詰め、どんな姿勢で座っても身体をしっかりとささえてくれる構造になっています。生涯で500脚以上をデザインしたウェグナーの銘作のひとつです。



### 🇩🇰 PH Artichoke／louis poulsen

Design : Poul Henningsen

どの角度から見ても完全にグレア・フリーの光を作り出す独特のフォルム。正確に配置された72枚の羽が、アーティチョークの名前を象徴しています。また、現在も製造プロセスの大部分が手作業で行われ、名作としての高い品質を生みだしています。

### 🇺🇸 TALIESIN2／YAMAGIWA

Design: Frank Lloyd Wright

世界的な建築家、フランク・ロイド・ライトが設計したフロアランプです。ランプを覆ういくつものブロックで制御された上下方向の光はさらに遮光板に反射し、間接光の心地よい明るさが得られます。遮光板は、ブロックの上下どちら方向にも設置が可能です。



Lagomlyx/CourageHouse

### 🇬🇧 Lemon Tree／William Morris

近代デザインの父、ウィリアム・モリスが1861年にイギリスロンドンに創設したモリス・マーシャル・フォークナー商会。「芸術と生活を統一化する」というアーツ・アンド・クラフツの精神と「人々の生活の質を向上させる」というモリスの想いは、彼の残したデザインとともに今も生き続けています。中でも人気の高いLemon Treeは、細かい刺繍で表現したレモン、枝や花を細かく刺繍で描写し、フレッシュでリラックス感のあるデザインに仕上がりました。

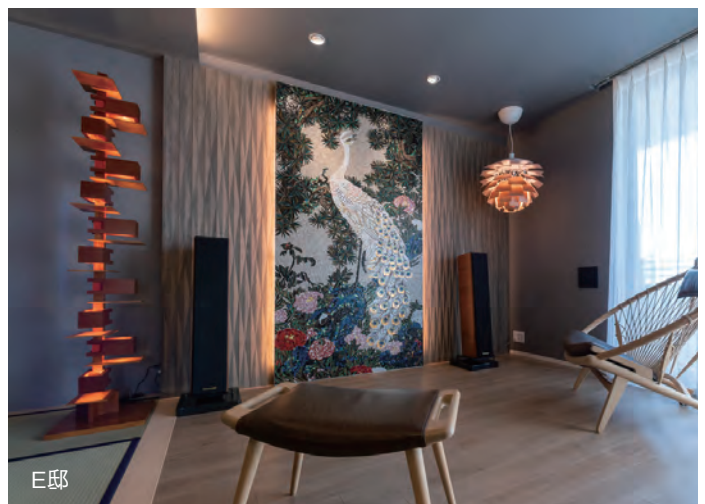
### 🇩🇰 CH24 Y Chair／CARL HANSEN&SON

Design : Hans J. Wegner

ウェグナーの代表作の一つであるYチェアは、ゆったりとした背もたれとアームによって寛ぎの座り心地を実現しています。デンマークでは伝統的なペーパーコードの座面は丈夫さと長時間座っていても疲れないクッション性を兼ね備えています。

### ◀ 🇯🇵 TERMINAL UNO／estic

シンプルなデザインとバランスのとれたサイズで現代的な感覚にあふれたソファです。クッションを自由に組み合わせてさまざまな姿勢でゆったりとくつろぐことができます。脚部はアルミダイカストを採用、ライト感のあるデザインの重要なポイントになっています。座面はポケットコイルを使用、体圧が分散され安定した座り心地と、耐久性を高めたロングライフソファです。



エ邸





■ N-CC01 /  
KARIMOKU CASE STUDY

狭小空間にフィットする小さめの作りでありながら、快適性にも優れたデザイン。丸みを帯びた背もたれは、暖かく、おおらかな印象を加え、椅子に座ってもユーザーの動きを制限しません。また背もたれとアームレストのさり気ない張り出し部により、椅子自体も動かしやすくなっています。

■ MD901 / ADCORE

ヴィンテージ、モダンなど使用される布によって様々な意匠をまとう事のできるチェアです。男女を選ばないユニセックスファッションのように、使用される空間を選びません。ダイニングチェアとラウンジチェアの両面を持ちます。



■ N-DC05 /  
KARIMOKU CASE STUDY

ダイニングチェアのデザインは、数十年もかけて洗練してきた職人の技と高度な機械技術による高い品質を誇るカリモクならではの直線的な木製椅子を生み出すというアイディアを起点としています。主に直線的な要素で作られた椅子は補強材にアングルをかけることで、方向性と特長を表出しています。これにより背筋を正したくなるようなモダンな表情を持つ、インテリアスタイルを選ばない家具が生まれました。



■ Alphabet Sofa / FRITZ HANSEN

Design : Piero Lissoni

アルファベットソファシリーズは、様々な組み合わせが可能なモダンなデザインのモジュールソファシステムです。ピエロ・リッソーニはレゴブロックにインスパイアされ、このソファシリーズをデザインしました。フルパディングのシート、背もたれ、アームレストの張り地は幅広いバリエーションのファブリックからお選びいただけます。カバーは取り外して交換することが可能です。

本物は繋がる®

CouragePlus / CourageHouse / COURAGE in LECT

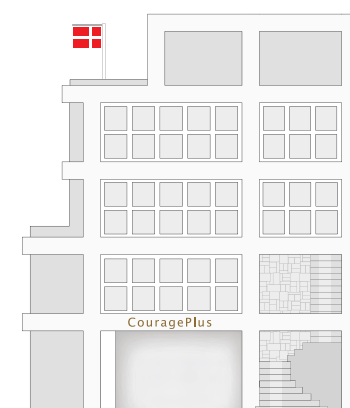


- 1995 設 立
- 2006 本社・舟入SHOP 新築オープン

●受賞歴／全 国 住まいのインテリアコーディネーションコンテスト

- 2013 優秀賞
- 2014 経済産業大臣賞[全国最高位]
- 2015 全国初の2年連続 経済産業大臣賞[全国最高位]
- 2015 優秀賞
- 2015 住まいのリフォームコンクール 分野別特別賞

取扱商品／ダイニング・ソファ・ラグ・ベッド・カーテン  
 パーチカルブラインド・照明・暖炉・TVボード  
 オーダー家具



5F SHOP  
 4F OFFICE  
 Coordinate Studio  
 3F SHOP  
 2F SHOP  
 Parking

北欧インテリアSHOP/建築・設計・施工OFFICE

## クラージュプラス

舟入本店／広島市中区西川口町7-7

Phone 082-234-5333

10:00~18:00 定休日:月・火・水【予約制】

ご予約はホームページ  
 またはお電話にて承ります→→→  
 ご相談はご予約の方が優先となります。  
 直接のご来店も歓迎しております。





# インテリアコーディネート／マンション編

## ①お得～無駄がない

トータルコーディネートすることで  
無駄が無く  
さらにコーディネートして  
家具・カーテン・照明・ラグの  
コストバランスも重要です！

## ②安心～スムーズ

マンション内覧会に同行して  
予め選んだ候補のカーテン生地を  
現地で最終確定し  
採寸手配させていただきます  
日程調整もラクになります！

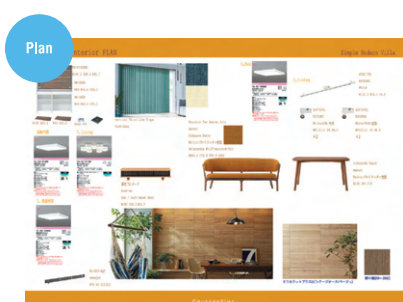
## ③感動～あなたに似合う

鍵渡し後には取付と家具の納品を  
担当者がまとめて行います  
空間と住もう方に似合う  
コーディネートは  
心地よい出来映えとなります！



## CouragePlusマンションインテリアコーディネート事例

H邸  
Coordinate  
Plan+  
Reform



Completion



S邸  
Coordinate  
Plan



Completion



図面をお持ちいただくと打ち合わせがスムーズです  
マンション 設計変更・コーディネート相談 予約制  
コーディネートはご予約のお客様が優先となります

インテリアコーディネーター7名／福祉住環境コーディネーター3名／建築士5名

インテリアから始まる家づくり®

CouragePlus／CourageHouse／COURAGE in LECT

# COURAGE

CouragePlus／CourageHouse



VOL.18

クラージュの実例集

2024

インテリアから始まる家づくり®

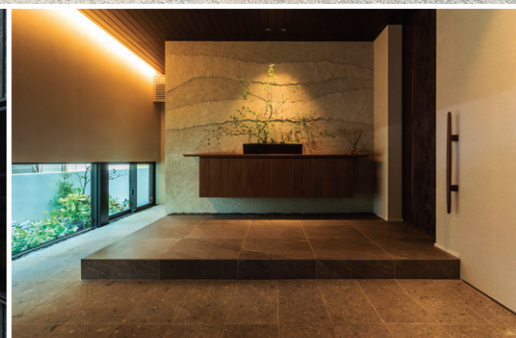
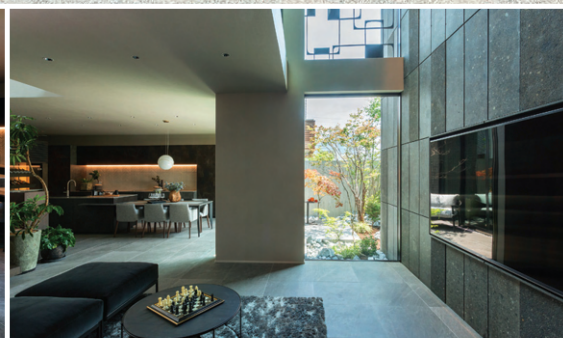
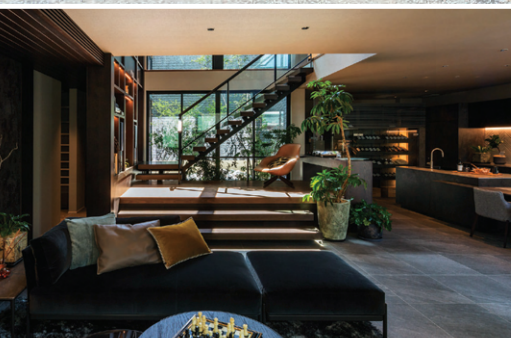
北欧デザイン+西海岸LAラグジュアリー

ARCHITECT	T 邸	10
ARCHITECT	T 邸	22
ARCHITECT	N 邸	26
COORDINATE 1	K 邸	33
COORDINATE 2	K 邸	34
COORDINATE 3	H 邸	36
Petit REFORM	K 邸	38
Petit REFORM	Y 邸	40
Petit REFORM	K 邸	42
Petit REFORM	J 邸	44
COORDINATE 4	A 邸	46
COORDINATE 5	A 邸	48
REFORM	T 邸	50
HOSPITAL 岩国みなみ病院		54
COORDINATE 6	H 邸	60
COORDINATE 7	O 邸	64
上木嵩大の西海岸LA紀行		67
ロサンゼルス邸宅インテリアレポート		

JUST RIGHT PREMIUM

程よい贅宅®





# 審美 Shin-bi-gan 眼

培った審美眼で創るプレミアムな邸宅。

積水ハウスの中で数々の高級邸宅を手がける住宅設計のトップクリエイター  
デザインオフィス広島が別格の個性を放つモデルハウスをプロデュース。  
プライバシーと開放感、どちらも極めた理想の都市邸宅には、  
大きな吹抜を見上げるステージリビングや存在感に圧倒される  
白河石の大壁など、唯一無二の美意識が宿る住空間を具現化して、  
プレミアムな都市邸宅を希求するお客様の審美眼に応えます。

アスタ住宅展示場ご案内図



## 積水ハウス株式会社 広島支店

イズ・ロイエ広島アスタ展示場

広島市東区牛田新町2丁目2-10-12(牛田住宅情報スクエア「アスタ」内)

お問い合わせ TEL.082-222-5500

営業時間/9:00~18:00 定休日/火・水曜日





CourageHouse





# THE COURAGE HOUSE

T邸

ARCHITECT

コーディネート・設計・施工：上木 浩二・青木 茂／クラージュプラス  
棟梁：土居 利夫／小城六右衛門商店





CourageHouse





『猫と楽しく暮らせる家』『街中の便利な場所でプライバシー確保と開放感を兼ね備えた家』『高齢になっても住みやすい家』という3つのテーマを叶える家。

心地よい動線とインテリアを損なわないバランスの良い猫動線を確保することでインテリアの完成度を高く備える工夫を施しました。

1階にはゲストルーム、2階には寝室を配置し、高齢になっても部屋割りを替えることで1階のみで過ごすことが出来ます。

また、街中でプライバシーを確保しつつ開放感のある家にするため、窓の配置を工夫し、視線を気にせずくつろげる家を創りました。





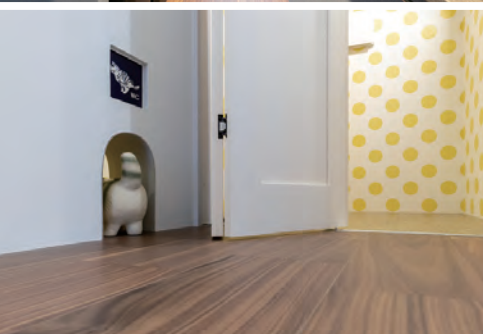




暮らしやすい上質を追求してサポートするためにキッチンや洗面台はフルオーダーにて製作しております。

ウォールナットの無垢材にバックカウンター天板には質感の高いクォーツストーンを採用。アイランドの天板には松岡製作所にオーダーしたステンレス5mm厚の無垢板を採用することで、スタイリッシュで重厚感のあるキッチンになりました。











## CourageHouse



Dining Table : Beans/Hida  
Dining Chair : Seven Chair/FRITZ HANSEN  
Sofa : Alphabet Sofa/FRITZ HANSEN  
EasyChair : BASIC/Berg  
TV Board : Plus40/CouragePlus  
Outdoor Table : CAMBI ROUND TABLE/ASPLUND  
Outdoor Chair : MUSES CHAIR/ADAL  
Outdoor Chest : COURAGE/CouragePlus









CourageHouse





# LAGOMLYX HOUSE

T邸

ARCHITECT

コーディネート・設計・施工：上木 浩二・上木 嵩大／クラージュプラス  
棟梁：土居 利夫／小城六右衛門商店





## CourageHouse



Sofa : CH163/CARL HANSEN&SON

Side Table : Gracieux/Legnatec

TV Board : Plus40/CouragePlus

Table Lamp : Yuh/louis poulsen

Dining Table : Plus40/CouragePlus

Dining Chair : CH24 Ychair/CARL HANSEN&SON

Dining Chair : 80A Stool/JL Mobler

Dining Chair : CH78 Mama Bear/CARL HANSEN&SON

Foot Stool : E016 Embrace/CARL HANSEN&SON



風通しの良いLDKが特徴のT様邸。

LDKには段差を設け、リビングとダイニングの住み分けをし、ペンダントランプを下げずにスッキリとした空間を演出しております。

ソファや椅子に座ると目線が合うようにLDKの段差を設計しており、家族間での楽しい会話を促進させます。

既にお持ちのインテリアとフロアに使われているチェリーの木が親和性のある組み合わせとなりました。

寝室やキッチンのシェード、クッションにはウィリアムモリスのデザインを採用することで、アクセントを加えつつおしゃれで高級感のある仕上がりとなりました。









# LA LUXURY HOUSE

## N邸

ARCHITECT

コーディネート・設計：上木 浩二・上木 嵩大／クラージュプラス  
設計・施工：トスコ名古屋

2階：住宅、1階：パレスタジオ80㎡(天井高3m)/更衣室/事務室

パレスタジオと住宅どちらからも干渉しない配置にしました。どちらも近隣への配慮も最大限行い、間取りは動線と居心地を追求しました。

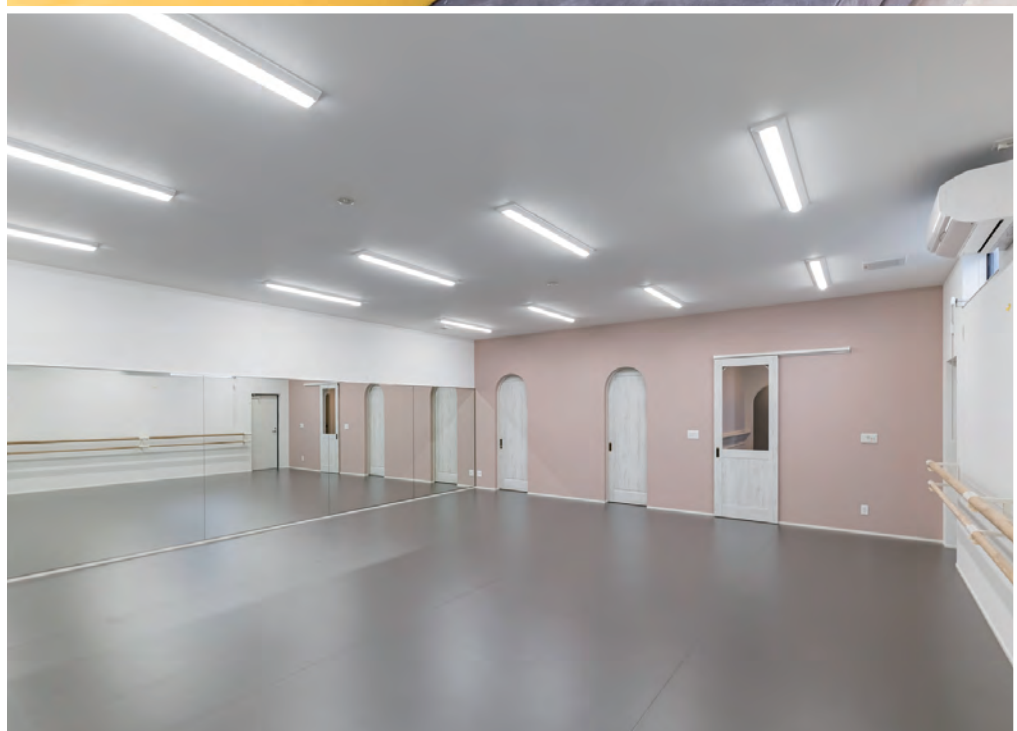
住宅スペースは『西海岸セレブスタイル』をイメージし、玄関LDK～バルコニーの床を磁気質タイルで統一しつつ、ステップダウンしたリビングとバルコニーは同じ高さで繋がりを持たせています。キッチンとインテリアはモノトーンでまとめ、差し色のクッションはイエローやネイビーを採用しております。

洗面化粧台はウォールナット無垢に天板をクォーツストーンでフルオーダーしました。また、全ての仕上げ材のコーディネートは着工までに終えることで設計の調整をしました。特にバルコニーの塀の高さにはこだわりました。幾度もシミュレーションして程よい高さが生まれました。全体を通してプライバシーを確保し、抜け感のある家になりました。





CourageHouse



Pendant Lamp : PH Artichoke/*louis poulsen*  
 Chair : Seven Chair/*FRITZ HANSEN*  
 Sofa : Terminal Uno/*estic*  
 Table : Planner Coffee Table  
 Rug : Floria/*WEDGWOOD*  
 Stool : 430 Signature/*FRITZ HANSEN*  
 Lamp : PH Wall/*louis poulsen*  
 FloorLamp : FROS/*yamagiwa*









CouragePlus

## COORDINATE 1

# K邸

『アイアンの手摺り』をメインにコーディネート。シンプル過ぎず、複雑になり過ぎない手摺りを製作するためにお客様にイメージをスケッチして頂き、アイアン作家の光村氏と打ち合わせを重ねました。

玄関から入ってすぐ目に入る手摺りは横から見た時も、階段を登っている時などの角度から見てもおしゃれで特別な存在感を放ちます。また、室内窓にもアイアンで装飾することにより、1階から見上げた時に統一感を持たせる工夫を施しました。派生して、ダイニングのコーディネートや全室の窓廻りのコーディネートもご依頼くださるなど、素敵な空間作りのお手伝いをさせていただきました。

Dining Table : NC-052A/AD CORE

Dining Chair : REQUIN Chair/Moda en casa

Entrance Hall Single Shade : Yura1

LD Shade : Linetta2

コーディネート : 上木 高太/クラージュプラス

アイアン製作 : 光村 勉/三津屋



# NATURAL GRACE





# Always new SOCIO



SOCIO は、たち止まらない。  
変わりつづける。  
マンションの可能性は、つきない。



ソシオマンションシリーズの最新情報は各物件サイトから

ソシオ西風新都  
COMFILL EDITION



ソシオ白島城北



ソシオ的場



ソシオ戸坂



ソシオタワー十日市



ソシオマンションシリーズ  
 GA PARTNERS

GAパートナーズ





CouragePlus

# FAVORITE HOUSE







# COORDINATE 2

## K邸

オーダーをしてから1年半の待ちわびたベアチェアをダイニングに迎え入れました。

3年前に家を建てる際、憧れていたベアチェアを置く場所を決めて家の設計とコーディネートの軸としていました。

ベアチェアの張生地はテディベアをイメージしてベージュとブラウンを基調とし、そのブラウンの中に赤が折り込まれているボリューム感のあるクヴァドラ社のコーダを採用。アームのツメの木部に家の基調としているチーク材をオーダーしました。

リビングのミニベアチェアの傍らにはモーエンセンとウェグナーの希少な共同作で1945年にデザインされ、1963年に商品化されたスポークバックソファが置かれております。お気に入りの椅子たちが揃い、至福の空間になりました。

Lounge Chair:PP19 Papa Bear Chair/PP Mobler

Ottoman:PP120 Stool/PP Mobler

Cabinet:Plus40/CouragePlus

Chair:PP501 The Chair/PP Mobler

Pendant Lamp:PH Artichoke/louis poulsen

Sofa:The Spoke Buck Sofa/Fredericia

Lounge Chair:CH71 Mini Bear Chair/CARL HANSEN&SON



コーディネート：上木 浩二・上木 高太／クラージュプラス



CouragePlus

# RELAXING HOLIDAY







## COORDINATE 3

# H邸

ボルドーのパーソナルソファ、ナチュラルで落ち着いた色合いのダイニングスペースが『休日をゆっくりとした気持ちでくつろぐ空間』を演出します。

ご飯を食べる時にはダイニングのYチェアに座り、読書やテレビを楽しみたい時にはパーソナルソファに座る。家のどのスペースにいても心地の良いインテリアに囲まれて過ごすことができます。

リクライニング機能付きのパーソナルソファに座り、スワンチェアや外の景色を眺め、デザイン性やリバーサイドを楽しむ。日本にしながら北欧にいるかのような、ゆったりとした時間を過ごすことができるコーディネートとなりました。

Dining Table : ACCENT/mater

Dining Chair : CH24 Ychair/CARL HANSEN&SON

Side Chair : Case Study/karimoku

Table : EGG/Kashiwa

Clock : Ball/Vitra

Lamp : PH VL45/louis poulsen

Easy Chair : BASIC/Berg

Easy Chair : SWAN/FRITZ HANSEN

Rug : ARRIS/SPRING VALLEY



コーディネート : 山田 崇/クラージュプラス





Dining Chair : Ant Chair / FRITZ HANSEN

Dining Table : Analog / FRITZ HANSEN

Pendant Lamp : PH5 / Louis Poulsen



# BESPOKEN COMFORT

## K邸

Petit REFORM

コーディネート・設計・施工：上木 嵩大・藤原 宏文／クラージュプラス







コーディネートのテーマは『Y様一家にオシャレで似合う温かい家』でした。ご結婚の際にインテリアをご購入いただいたご縁から、土地・住宅探しに携わり、中古住宅を購入して、リフォームをすることになりました。

住宅の決定後は家全体に統一感を持たせるため、玄関ドアの交換やリビングの壁にアクセントタイルを採用するなど、効率の良いイメージチェンジを行いました。全体的に温かみのあるナチュラルな色合いのカラーを基調として差し色にブラックを採用することで、ほどよく空間を引き締めております。

既にお持ちのインテリアを基調に住空間を更に良くするためにデスクランプや掛け時計などを追加し、よりY様らしい家となりました。

また、インナーバルコニーを設け、洗濯物を干しやすくする工夫や洗面脱衣所にエアコンを設置する工夫などを取り入れることで、機能性も向上しました。



# FEEL RELIVED HOUSE

Y邸

Petit REFORM

コーディネート・設計・施工：上木 浩二・石橋 謙司・青木 茂・上木 嵩大／クラージュプラス



Dining Table : ELLES Table/Kashiwa

Dining Chair : CH24 Ychair/CARL HANSEN&SON

Dining Bench : ELLES Bench/Kashiwa

Sofa : Cooper/Imada

TV Board : Plus40/CouragePlus

Outdoor Bracket : PH3-1/2 Wall/louis poulsen

Table lamp : PH2/1 Black/louis poulsen

Pendant : AJ Loyal Black/louis poulsen

Wall Clock : Ball Clock/Vitra

Stool : KD13SU/HIDA



## CourageHouse



ダイニングスペースの落ち着いたモダンな雰囲気をグレイッシュな壁紙、ダークブラウンのインテリアが演出しています。また、ランピオナイオの照明を採用することで、和モダンな雰囲気も楽しめる空間となりました。

そして、書斎や寝室にはアクセントクロスとして『ウィローボウ』『ブラックソーン』柄のウィリアムモリスのデザイン壁紙を使用。モダンな雰囲気の中にもおしゃれな遊び心が入っております。

2匹のワンちゃんと小さなお子さんの遊ぶスペースを確保するためにソファなどは採用せず、消臭効果のある壁紙を使用することでペットとも一緒に住みやすい空間となっております。



Side Cabinet : Plus40/CouragePlus

Dining Chair : PP701/PP Mobler

Dining Chair : CH24 Ychair/CARL HANSEN&SON

Dining Table : TT-7/Tsukamoto Mokkou

Pendant Lamp : Octo small/Secto Design



# MADE TO LAST

## K邸

コーディネート・設計・施工：上木 嵩大／クラージュプラス

Petit REFORM





## CourageHouse





# TRADITIONAL HOUSE

J邸

Petit REFORM

コーディネート・設計・施工：上木 浩二・青木 茂 / クラージュプラス



中古住宅を購入されて、J様が店舗にご来店された際、一目惚れされたカリフォルニアスタイルでヴィンテージ感のあるソファとダイニングを中心にインテリアをコーディネートしました。  
そのインテリアたちは豪邸に引けを取らない存在感を放っておりました。

Sofa : MD-705/AD CORE

Dining Table : NC-052A/AD CORE

Dining Chair : MD-901S・MD-901A/AD CORE

TV Board : Solid III/CouragePlus

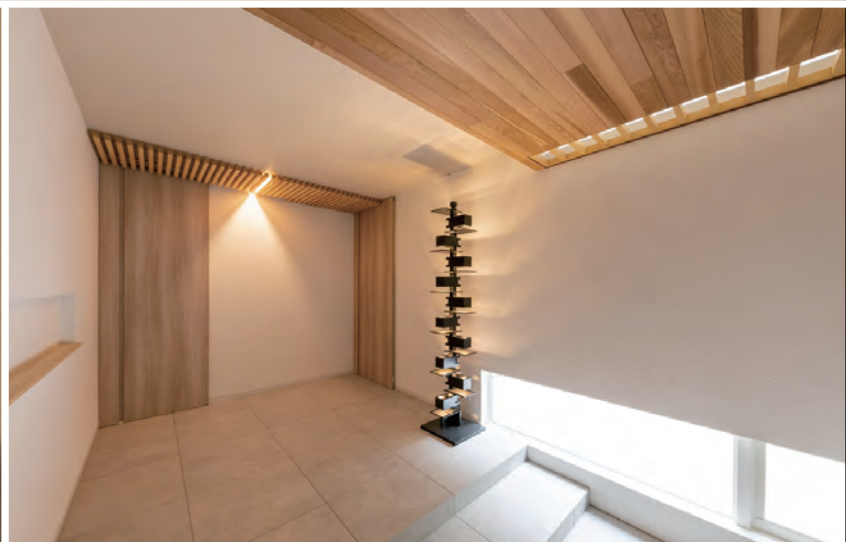
Side Table : Bowl Table Large/Mater

Wall Clock : Spindle Clock/Vitra

Rag : GHAZNI RAHAT



CouragePlus





# COORDINATE 4

## A邸

ループルの照明に一目惚れしたA様、今回のコーディネートは部屋全体を照らす照明でした。

1階には家族で寛ぐことができるリビング、2階にはゆっくり読書などができるサブリビングがあり、どちらからも吹き抜け照明のループルが目に入り、心地の良い空間です。

全体を通して落ち着いた色を基調にするために椅子にはナチュラルな木の色の『HIROSHIMA』を採用。そのほかのインテリアも落ち着きのある色味のものを選定しております。

また、アクセントカラーとして、アルファベットソファにはイエローを採用することで落ち着きの中にも色を楽しむ工夫をしております。

Lamp : PH Louvre/louis poulsen

Sofa : Alphabet Sofa/FRITZ HANSEN

Chair : HIROSHIMA/maruni



コーディネート：山田 崇/クラージュプラス



CouragePlus

# HIGH QUALITY DESIGN



# COORDINATE 5

## A邸

『家族でくつろぐ空間』『家族で色やデザインを楽しむ』がコンセプトです。リビングの中心には広々とくつろげる大きめのソファを採用しております。家族で集まり、ゆっくりとテレビを見たり話をしたりできる空間になりました。

ダイニングに赤い座面の椅子PP701を採用することで部屋の雰囲気明るくし、色とデザインを楽しむ工夫を施しています。

ソファにもネイビーやイエローのアクセントカラーを加えることでより一層色を楽しむことができる空間に仕上がりました。

Dining Table : Analog/**FRITZ HANSEN**

Dining Chair : PP701/PP Mobler

Dining Chair : Seven Chair/**FRITZ HANSEN**

Sofa : Terminal Uno/estic

コーディネート：山田 崇／クラージュプラス





## CourageHouse



キッチン・お風呂・洗面・リビング・ダイニング・寝室のリフォーム。  
キッチンやお風呂、洗面は掃除のしやすさにこだわり、簡単に綺麗に水回りを保てる工夫を施しております。

以前ご購入いただいたインテリアをリメイクし、これまでの思い出を大切にすると共に生活がしやすく機能性が高い家へと生まれ変わりました。

ソファや椅子などはT様のお好きなブルーを基調に生地を張替ました。これまで一緒に過ごしてきたインテリアをリメイクすることで、更に愛着の湧く空間を目指しました。

Dining Table : Original/CouragePlus

Sofa : J148/Fredericia

Chair : J141/Fredericia

Chair : MIKADO IV/Fredericia

Chair : MIKADO III/Fredericia

Dining Lamp : PH5/louis poulsen

Kitchen : Toldbad/louis poulsen

Kitchen : LEMURE/Takara standard



# A LOVING HOME

## T邸

REFORM

コーディネート・設計・施工：山田 崇・藤原 宏文／クラージュプラス





# クラージュプラスのクリニック建築デザイン・内装デザイン

## CLINIC + DESIGN / CourageHouse

クラージュプラスは、クリニックの開業や承継リノベーションの建築設計・インテリアコーディネートを通して、オーナー様のコンセプトを活かし、クリニックイメージのブラッシュアップを一緒に実現してまいります。

ネーミング・ロゴデザインに始まり、建築設計・外構・植栽・家具・窓廻り・絵、時計・看板、室内サインに至るまで全てを**計画～施工までワンストップで請け負います**ので、打合せた計画を細部にまで反映し、表現いたします。

そして、患者様の目線で、プライバシーを確保したストレスの少ない動線&レイアウトと、効率の良いスタッフ動線に基づいたレイアウトを両立させ、「こんな病院だったら行きたい!」を創造します。

また、ヒアリングと打合せを重ねた担当者は出来上がりまで携わりますので、オーナー様の想いは具現化されます。それは、具現化する為のとても大切な要素だと考えます。

さらに担当者は、完成後も携わらせていただき、長いお付き合いで、ずっと安心です。



岩国みなみ病院様／リノベーション工事 2023年



はるなウィメンズクリニック様／増築工事 2000年



岩本医院様／リノベーション工事 2017年



勝木台クリニック様／開業新築工事 2005年



バウムクーヘン歯科クリニック様／新築工事2019年・増築工事2022年



北欧インテリアSHOP/建築・設計・施工OFFICE

**クラージュプラス**

舟入本店／広島市中区西川口町7-7

Phone 082-234-5333

10:00～18:00 定休日:月・火・水【予約制】

ご予約はホームページ → → →  
またはお電話にて承ります

ご相談はご予約の方が優先となります。  
直接のご来店も歓迎しております。





## クラージュプラスの注文住宅



高級オーダー家具と同じように、理想を形にする  
**オーダーキッチン**  
 周辺建物による通風や日照から隣家の窓や換気  
 扇位置に至るまで、きめ細やかな近隣精査  
 耐震性や省エネ性などのスペックだけでは実現  
 できない心地良さを探求しています

街なかの程よい贅宅®

### Lagomlyx®/CourageHouse

北欧スウェーデンにはLagom〈ラーゴム〉という概念があります  
 少な過ぎず多過ぎず人それぞれに程よい  
 lyx〈リクス〉は贅沢 「程よい贅宅」と名づけました



設計段階から住まう人に似合う  
 家具・カーテン・照明・空調に  
 至るまでコーディネートするこ  
 とでビジュアルはもちろんスト  
 レスフリーな動線・収納を備え  
 予算もバランス良く完成度の高  
 い我が家となります

## クラージュプラスのプレミアムリノベーション

補助金制度と減税制度を有効活用!! フルリノベーションからワンポイントリノベーションまで。空間はプレミアムリノベーションで思い描いたイメージ通りの空間に生まれ変わります。



**K邸** マンションでエコスマート(暖炉)の  
 ある暮らし



**M邸** 住み慣れたマンションの浴室・洗面がラグジュアリーになると  
 気分も上がり美しくなる

ハイエンドホテル仕様のフルオーダーのユニットバスと洗面化粧台を製作しました。全面ガラス  
 で繋がる洗面室と浴室。その壁と床には同じ柄のタイルを、更に浴室の洗い場カウンターと窓台、  
 洗面室の化粧台天板には同じクォーツストーンを採用することで一体感を演出しました。

さりげなくオシャレな  
 愛猫リノベーション  
 愛猫が時折り笑えて  
 癒してくれる



**K邸** 猫の入口に  
 表札「t」



猫の大好きな窓に行けるキャットウォークは  
 腰壁デザインでさりげなく



**M邸** 新築マンションだからこそ、自分  
 らしくプレミアムリノベーション



CourageHouse

# ELEGANT





# HOSPITAL

## 岩国みなみ病院



コーディネート・設計・施工：上木 浩二・石橋 謙司・藤原 宏文・青木 茂／クラージュプラス



## CourageHouse

『患者様に元気になってもらうために、綺麗な受付にして驚かせたい』というオーナー様の想いをデザイン・コーディネートしました。

プライバシーを確保しつつ機能面も強化するために、スタッフ側からは待合室の状況を把握してスムーズなサポートが可能となるように、患者様からはカウンター内の事務所デスクが見えにくくする工夫をしています。

動線確保や高さバランスは一緒にシミュレーションを重ねて生まれました。

また、長時間立ち仕事のスタッフに元気に働いてもらうためにスタッフエリアの床はグリーン系のタイルカーペットを採用し、目にも足にも優しい工夫を施しました。





# HOSPITAL

## 岩国みなみ病院





CouragePlus

# DANISH INTERIOR STYLE



# COORDINATE 6

## H邸

ブラックを基調にスタイリッシュでデザイン性の高いコーディネートになりました。リビングとダイニングでは、扉やタリアセンのウォールナットとアルファベットソファや照明の黒を組み合わせることで高級感も演出しております。

2階のサブリビングもアーティチョークとエッグチェアが高級感のある心地の良い空間を演出し、読書やお昼寝など一人でくつろぎたい時には最高の空間となっています。

ヘーベルハウス様と共同で進めることで、設計とインテリアのバランスが調和し、統一感のとれた家になりました。

コーディネート：山田 崇/クラージュプラス  
設計・施工：ヘーベルハウス





Floor Lamp : TALIESIN2/YAMAGIWA  
 PendantLamp : PH Artichoke/Louis poulsen  
 Dining Table : Analog/FRITZ HANSEN  
 Dining Chair : Seven Chair/FRITZ HANSEN  
 Sofa : Alphabet Sofa/FRITZ HANSEN  
 Lounge Chair : EGG/FRITZ HANSEN  
 Lounge Chair : EGG Stool/FRITZ HANSEN  
 Side Table : Little Friend/FRITZ HANSEN











CouragePlus



FRAME



# COORDINATE 7

## O邸

新しく住まわれる間取りに合わせ、以前ご購入頂いたりビングの家具を一新。永く愛される上質な北欧の家具を中心にシンプルで統一感のある素材とカラーリングを意識しました。

スッキリとしたナチュラルな空間でゆっくりとした時間が過ごせそうです。お気に入りのダイニングテーブルとチェアは新居でも気持ちよくお使いいただけるよう再塗装と座面の交換を承りました。

Dining Table : MALTA/Maruni

Dining Chair : HIROSHIMA/Maruni

Sofa : CH163/CARL HANSEN&SON

Center Table : CH008/CARL HANSEN&SON

Easy Chair : Mama Bear/CARL HANSEN&SON

TV Board : Solid III/CouragePlus

コーディネート：上原 清範/クラージュプラス

# OF ATTACHMENT







厳選4邸

# LA紀行

ロサンゼルス

邸宅インテリアレポート

上木 嵩大



「 ALL LUXURY 」 CENTURY Primore - Asta model house -

MISAWA



Designer

JIRO  
KOBAYASHI



CENTURY Primore

理想の邸宅を「 Design Division of HIROSHIMA 」のデザイナーと共に、実現しませんか。

クライアントの嗜好や美意識、人生観までも考慮した“理想の空間”を実現することが、Design Division of HIROSHIMAの目指す住まいづくりです。機能・性能はもちろん、素材選びから質感、納まりや仕上などディテールにこだわり抜いてデザインしたアスタ展示場へ、是非お越しください。

住まいのご相談はこちらから。

アスタ展示場（広島市東区牛田新町2-2-10-10）

TEL.082-212-0822

建設業許可／国土交通大臣(特3)第15496号  
宅地建物取引業者免許／国土交通大臣(7)第5154号  
(公社)広島県宅地建物取引業協会会員 中国地区不動産公正取引協議会加盟



住まいを通じて生涯のおつきあい

**ミサワホーム中国 広島支店**

〒733-0011 広島市西区横川町一丁目7番1号 082(293)3111





## Phillip Dixon House

写真家の巨匠、フィリップ・ディクソンの邸宅。ボヘミアン・カルチャーの中心地として独自の世界観を築き上げたカリフォルニア西部ベニスに建つ邸宅。今なお彼が生活するこの住宅には、内装・住宅設備・家具・普段使用している日用品に至るまで可能な限りプラスチック製品が使われていません。照明器具の配置も最小限に抑えられ、大きく設けられた天窓と複数箇所に開けられた吹抜けによって室内の明るさを確保しています。建具はなく、通路を狭めて死角を作り緩やかに空間を区切り、目隠しとして天井から布を垂れ下げ、プライバシー性の確保が図られていました。人工物でありながら自然を感じられる。そんなコンセプトが空間の細部までこだわることで成し遂げられた刺激的な空間でした。



### 見た目の心地よさ

世界各地を撮影で訪れた際に気に入って持ち帰った調度品をレイアウトした空間には、どこで寛いでも、その視界に入るすべてが彼好みの画角になっているように感じました。写真家である彼の生活の場だからこそ、生活シーンのどこを切り取っても素晴らしい1枚の写真に収められるようにデコレーションされていました。実際にこの家で数々のアパレルブランドの広告や作品が撮影されてきました。インテリアコーディネートを考える際、チェアやソファに座って見える景色やコーディネートが素敵かどうかその空間の心地よさのひとつの指針になります。



## トレンドのお手本のようなコーディネート

ホワイトオーク材の木目とホワイト塗装で統一され、使用されているファブリックもホワイトや優しいベージュといった穏やかなカラーでまとめられていました。クールなグレーや、衛生的な印象のホワイトを基調としたこれまでのトレンドから、より温かみのあるアースカラーへの変遷が感じられました。また、ソファやダイニングチェア、ベッドウェアには、トレンドのブークレのような思わず触りたくなるようなリッチなテクスチャのファブリックが採用されていました。昨年末に改装工事を終えたばかりの邸宅は、インテリアのトレンドをおさえた教科書のようなコーディネートになっていました。



## 理想をカタチにする為に

置き家具だけでなく、キッチンや造作の壁面収納、玄関から足を踏み入れて目にする形状は、どれも優しい丸みを帯びたデザインで統一され、その素材もオークの木目が美しい白系統の塗装が施されていました。チェアやテーブル、ソファなどはデザインを合わせられるのですが、建築の範疇であるキッチンや壁面収納までは自由に選択したり造形することが難しいのが現状です。しかし、同じ室内の要素なのでからキッチンや壁面収納も統一してデザインされている事が調和や美しさに繋がるのは言うまでもありません。この物件のように住宅設備もオリジナルでデザインするという考えが必要になってくるのだと感じました。



## Brentwood House

ビバリーヒルズ、ベルエアウエストハリウッドと並ぶ超高級住宅街「3B」の一角、ブレントウッドのセールハウス。約367坪の敷地に地階付き2階建ての住宅(7ベッドルーム、10バスルーム)とゲストハウスが1棟、テニスコートとプール、インナーガレージ付きというスケールの大きな邸宅でした。

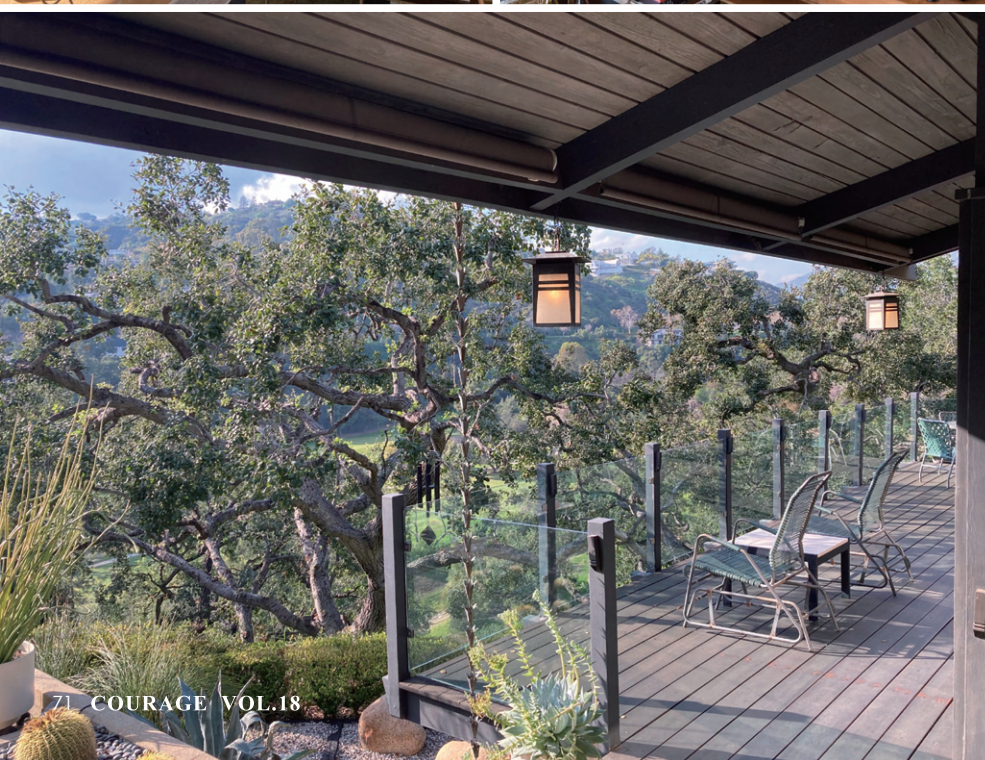






## Roderick Beattie House

有名な高級住宅街パサディナに1950年代に建てられたミッドセンチュリー住宅を、当時のデザインを尊重しながらリノベーション。スィムファッションブランドのブルーロッド・ビーティのデザイナーが実際に暮らす邸宅。デザイナーらしい感性で、自身の好みのデザインを見事に調和させた空間となっていました。



## 永く愛せる家づくり

様々な背景を持った人々が集うハリウッドとその周辺地域には様々なテイストの住宅、建築物が存在しています。その人が持つ背景が違えば、インテリアや建築様式の感覚・好みも違います。こちらの邸宅は1950年代に建てられた住宅を、当時のデザインを尊重しながらリノベーションを行い、キッチンやバスルームなどの設備を新しくするのはもちろんのこと、寝室やゲストルームは自分好みにカスタマイズされていました。このような古い建築を活かす住まいの考え方が、アメリカでは一般的なのだそうです。アメリカでは終の棲家という意識は薄く、自身の所得の変動に合わせて 都度住まいを資産として考えて、購入と売却を繰り返しながら移り住んでいくのだそうです。日本とは地震の発生頻度や湿度などの環境が異なりますが、時代を超えて愛される住まいづくりと、その住まいを少しアレンジして自分好みにカスタマイズするそんなサスティナブルな家づくりの形が日本でも求められているのかもしれないと考えさせられました。





## Yasuko House

1970年代に建てられた家を1980年に購入し、リノベーションが数回施された邸宅。ハリウッド観光の名所チャイニーズシアターなどがあるウエストハリウッドが一望でき、天気の良い日にはサンタ・モニカビーチなどの海岸線も見える現在最も人気のあるエリア、ハリウッドヒルズに建つ邸宅です。

### インテリアは知性の表現

今回のツアーを企画して下さったADコアの代表でデザイナーの瀬尾さんに、ツアー初日の懇親会の席で伺った「インテリアやデザインは知性の表現」という言葉が、様々な邸宅や美術館、商業施設を見学していく中で、私の中でどんどん大きくなっていきました。靖子さんのお宅に飾られているアートは年代や関係性、その作家の背景を考慮して配置されています。プロデューサーとして彼女が携わった写真作品達も同様です。靖子さんにとってアートが自然な流れでその場所に飾られているため、コーディネートとしての説得力や調和を生んでいるのだという考えに至りました。コーディネートの際にどうしてもトレンドやカラーバランスといったテクニックが目が行きがちですが、ぱっと見の印象の奥にある歴史や背景まで考慮する事も重要な心地よい空間の要素だと気づかされました。



### 半生の歴史を思わせるインテリア

イギリスで女優として活躍していた彼女は、結婚を機にハリウッドへ移住。広告写真などのプロデューサーとして活躍されてきました。インテリアやアートがお好きな靖子さんの邸宅は、彼女のコレクションでデコレートされ、訪問させていただいた我々が興味津々にそのコレクションについて訪ねると、一つ一つ丁寧にそれらがどういう経緯でこのお家にやってきたのか、そしてその作品がいかに靖子さんの暮らしを彩ってきたのかを教えて下さいました。モダンなデザインの中にクラシカルな絵画や彫刻、寝室のベッドサイドには浮世絵が飾られ一つのアイテムが素晴らしいのは勿論のこと、それらが組み合わせられた空間は、まさに暮らされている靖子さんのこれまでの半生を感じさせる知性と個性が湛えられた空間になっていました。1970年代に建てられた家を1980年に購入し、リノベーションが数回施された邸宅。ハリウッド観光の名所チャイニーズシアターなどがあるウエストハリウッドが一望でき、天気の良い日にはサンタ・モニカビーチなどの海岸線も見える現在最も人気のあるエリア、ハリウッドヒルズに建つ邸宅です。





Stainless de cabinet

Order cabinet or System cabinet

SUS304 1.0tの板厚のステンレスを、熟練した達人が使い易さを求めて、ひとつひとつ手造りで受注生産。







BY APPOINTMENT TO  
THE ROYAL DANISH COURT

CARL HANSEN & SØN

# CH78 MAMA BEAR CHAIR

The creative and innovative mind of the legendary furniture designer Hans J. Wegner conceived the CH78 Mama Bear Chair in 1954. The iconic design is now reissued by Carl Hansen & Son, as a tribute to the man often referred to as the master of the chair. A lesson in form and function, craftsmanship and courage, the CH78 Lounge Chair, affectionately known as the Mama Bear Chair, balances soft, supportive curves with dynamic geometric shapes. Made from solid FSC™-certified wood and offered in a range of beautiful upholstery and with an optional headrest in leather or corresponding fabric, the result is a sculptural piece of functional design that is equally at home in a living room as it is in a hotel lobby.



9784862507877

ISBN978-4-86250-787-7

C0077 ¥700E



1920077007001

定価：770円(本体700円+税10%)