

COURAGE+



30th

クラージュの実例集
VOL.19

2025

インテリアから始まる家づくり®



JUST RIGHT PREMIUM

程よい贅宅®

CouragePlus / CourageHouse

マンションを買ったら
インテリアSHOPでコーディネートする

coordinate



まずは、SHOPにお越しください

きっと上質な家具と照明とそれらのコーディネートを身近に感じていただけます！

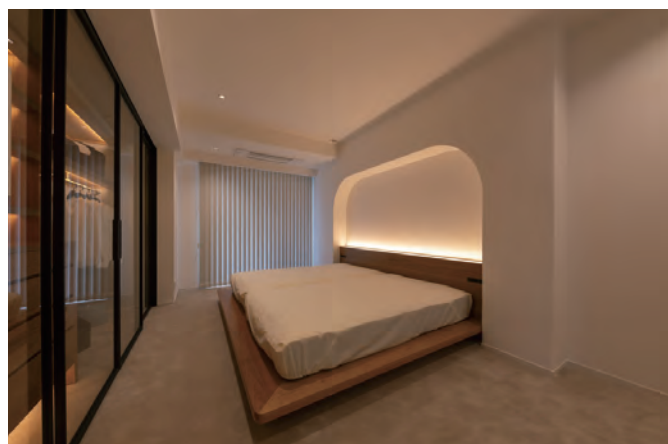
そして、そのインテリアと設計施工を

クラージュプラスにオーダーすることで「程よい贅宅[®]」が日常となります



premium renovation

最近では、マンションに住み始める前に
家具・カーテン・照明を購入するだけでなく
間接照明製作や造作家具取付やアクセントタイル貼などの
プレミアムリノベーションをする人が増えています



CouragePlus

CH24 | WISHBONE CHAIR

Design:Hans J. Wegner 1949



CARL HANSEN & SØN

タイムレスな北欧デザインの代名詞

Yチェアとして知られるCH24は、ハンス J. ウェグナーがデザインした500脚以上の中の子椅子で一番多く販売されており、1950年の発売から一度も途切れることなく生産され続けているロングセラー商品です。

線の細い流れるような曲線で構成されたその美しいフォルムは、様々な空間を優しく整えてくれるコーディネートし易い逸品です。

CH24のデザインにおいてウェグナーは、アームと背もたれを曲げ木で一体にするという、それまでの椅子デザインに見られなかった斬新な試みをしています。印象的なY字形の背もたれの形状から日本ではYチェアと呼ばれるようになったと言われています。

CH24の完成に必要な製作工程は100以上。しかもそのほとんどが職人の手を通して作られています。

座面は、150メートルのペーパーコードを熟練の職人が張り上げ、とても丈夫です。使い込むほどにお尻にフィットし自然な焼けなどの経年変化も味わいとして楽しめます。

10年・20年を経て座面を張り替えることもできます。カール・ハンセン&サンが日本で張り替える職人を備えてくれているのも安心の一つです。

Ash・Beech・Oak・Walnut・Mahogany・Teak ¥95,000～¥255,000 (税別) ※SH45

SH43 (+¥10,000 (税別))



Y邸／CouragePlus

ご愛用者様からの声

Yチェアは、シンプルなのに、どこか存在感があって、インテリアのアクセントに最適です。

特に背もたれのY字型は、見るだけでアートのように、友人が来た時に褒められることが多いです。

座り心地も非常に快適で、背もたれのサポートが良いため、長時間座っても疲れにくく、

ペーパーコードの座面は柔らかいので体にしっかりフィットする感じが好きです。

また、ダイニングテーブルにぴったり合い、リビングにも自然に馴染むため、様々なインテリアにマッチすると思います。

CH78 | MAMA BEAR CHAIR

Design:Hans J. Wegner 1954


BY APPOINTMENT TO
THE ROYAL DANISH COURT
CARL HANSEN & SØN

包まれるようなフォルムが特徴のラウンジチェア

その愛称を「ママベア」として親しまれているCH78は、1954年にデンマークデザインの巨匠ハンス J. ウェグナーが40歳の時にデザインしました。

この頃ウェグナーは、従来の伝統を超える家具を次々と発表し始めていました。

CH78は、優雅な曲線とさまざまな形状を大胆に組み合わせた洗練されたフォルムが特徴です。

アームの木製パーツに見られる洗練されたディテールや軽やかさも魅力です。

快適な座り心地は人間工学に基づき、首、背中、そして体を優しく包み込み、しっかりと支えられます。

その美しい見た目と機能性だけでなく、優雅さと精緻な職人技によっても高く評価されています。

流れるような曲線と複雑に組み合わさった形状は、洗練された暮らしを演出し、日常生活の中で特別なひとときを感じることができます。



Y邸／CouragePlus

ご愛用者様からの声

一目見た瞬間に心を奪われました。質感と独特なデザインがとても魅力的で、リビングに置いておくだけで、お洒落な雰囲気になります。

丸みを帯びた形は可愛らしく、座るとその快適さにも驚きました。背もたれが絶妙に体にフィットして、リラックスした時間を提供してくれます。

木材や布地は、周りのインテリアに合わせて、スタッフの方と一緒に選んだので、さらに愛着をもって使用しています。

また、軽量なので、部屋の配置を変えたいときには、移動がラクなのもうれしいポイントです。

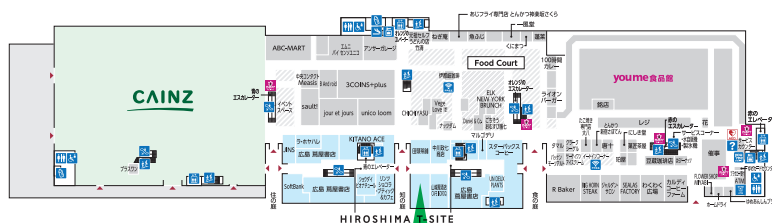
お洒落で実用的なラウンジチェアを探している方には、ぜひおすすめしたい逸品です。

COURAGE in LECT

クラージュプラスの上質を身近に



LECT 蔦屋書店1F



クラージュプラス・レクト店

Phone 082-208-1124

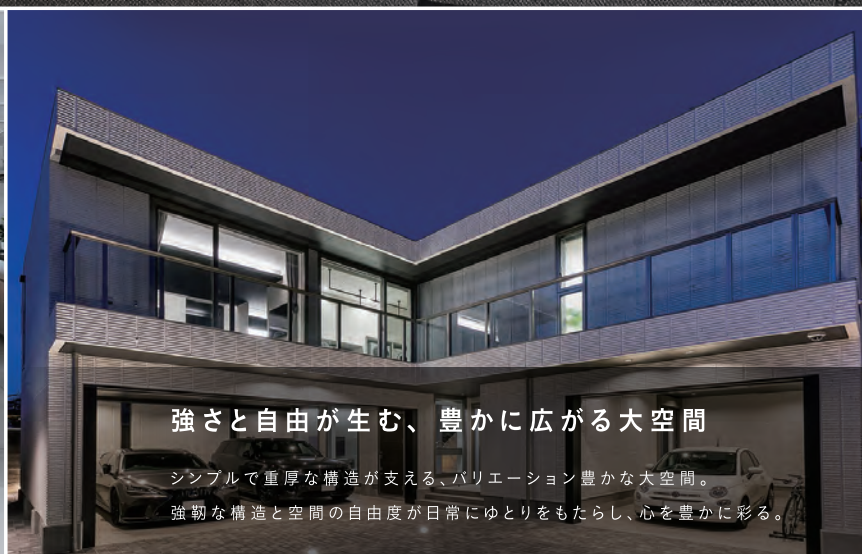
重鉄の邸宅

HEBEL HAUS

ALL for LONGLIFE

空と光に包まれる、
心安らぐ上質な日常。

ふと目を閉じて浮かぶ、リビングからの景色。
それだけで自然と家路へと誘われる、
そんな住まい。時に家族と、時に友人と、
時間を忘れて寛げる。
大きく広がる窓からの景色に、心がほぐれる。



強さと自由が生む、豊かに広がる大空間

シンプルで重厚な構造が支える、バリエーション豊かな大空間。

強靱な構造と空間の自由度が日常にゆとりをもたらし、心を豊かに彩る。

》 想いをカタチに プランニング相談

ヘーベルハウスだからこそできる
ライフスタイルに応じた
理想の住まいをご提案いたします。

》 CATALOG PRESENT

豊かな暮らしを叶える工夫が満載。
ヘーベルハウスオリジナルの
カタログをプレゼントいたします。



ご相談・資料請求は旭化成ホームズ(株)広島支店 特販課レジデンスチームへ

Tel



0120-482-843

[受付時間] 10:00~18:00
[定休日] 火曜・水曜

担当 岡部

Web

住まいづくりのご相談は
こちらから



※いただいた個人情報を、次の目的に利用することがございます。①カタログ・資料の送付、見学会・セミナー等の各種イベントのご案内 ②建築計画のご提案、図面・書類等の作成のための各種調査および各種サービスの提供
③商品やサービス等の開発・改善のためのアンケートへのご記入のお願い ④電子メールアドレスへの当社からの特定電子メール(広告宣伝メール)の送信

※掲載の画像はすべてイメージです。

旭化成ホームズ株式会社 広島支店 〒730-0051 広島市中区大手町2-7-10 広島三井ビルディング11F

ヘーベルハウス

検索

<https://www.asahi-kasei.co.jp/hebel/>

COURAGE+



CouragePlus／CourageHouse

30th

クラージュの実例集
VOL.19

2025

インテリアから始まる家づくり®

ARCHITECT	Y 邸 ……10
Premium Renovation-1	M 邸 ……20
Premium Renovation-2	N 邸 ……26
COORDINATE-1	S 邸 ……32
COORDINATE-2	S 邸 ……36
COORDINATE-3	S 邸 ……42
COORDINATE-4	U 邸 ……44
COORDINATE-5	S 邸 ……46
COORDINATE-6	K 邸 ……48
COORDINATE-7	K 邸 ……50
COORDINATE-8	F 邸 ……52
COORDINATE-9	N 邸 ……54
Premium Renovation-3	F 邸 ……58
Premium Renovation-4	S 邸 ……60
Premium Renovation-5	F 邸 ……64
HOSPITAL-1 こばやし整形外科クリニック ……69	
HOSPITAL-2 バウムクーヘン歯科クリニック ……70	

JUST RIGHT PREMIUM

程よい贅宅®



世界各国の上質と洗練のインテリアアイテムが美しい暮らしを創ります。

美しいデザインと優れた素材から生み出されるインテリアファブリックや、アクセントを加えるタッセル、トリム。空間を華やかに彩る壁紙やラグ、照明、モールドイング。MANASオリジナルの国内在庫コレクションからヨーロッパをはじめとした世界各国のトップエディターのコレクションまで、細部にまでこだわり抜いた上質なアイテムの数々を幅広く取り揃え、驚きと感動のある空間をトータルコーディネートいたします。英国の思想家、詩人であり近代デザイン史上に大きな影響を与えたウィリアム・モリスによるアーツ・アンド・クラフツの精神を受け継いだ英国ブランド「MORRIS & Co.」は、弊社取り扱いエディターのひとつです。

問合せ先

マナトレーディング株式会社 広島ショールーム

〒730-0013 広島県広島市中区八丁堀6-10 アセンド八丁堀2F

営業時間：AM10:00-PM5:30 定休日：土・日・祝祭日・夏季・年末年始

TEL：082-222-7555 URL：<https://manas.co.jp/>



バス停・電停八丁堀駅下車、徒歩5分



Y邸

コーディネート・設計・施工：上木 浩二・青木 茂／クラーシェプラス
棟梁：土居 利夫／小城六右衛門商店

The Courage House

CourageHouse





1枚のアートから始まる空間づくり。

ライフステージの変化から、住まいの建て替えを決められたY様。「間口が狭く、隣家の視線が気になる」とお悩みの中でも、お気に入りのアボリジニアートが映える、明るく開放的なお住まいをご希望でした。

そこで2階にLDKを配し、建物の天井高を最大限に活かした空間をご提案。4m20cmの天井高を誇るリビングにはアーティチョークが良く映え、高めの位置に大きなFIX窓を設けることで、LDKの奥までしっかり光が行き渡ります。

そして、質感のある大きな塗り壁の真ん中には、お気に入りのアボリジニアート。チェリーのフローリングと布張りのCH78ママベアチェアの相性も良く、一人ひとりが心地よくくつろげる、癒しの空間になりました。

CourageHouse





CourageHouse



人目が気にならない、開放的な毎日。

キッチンの奥にパントリーを設け、家電など生活感のあるものはその中へ。フードも壁付となるキッチンレイアウトで目立たず、グレーのキッチン自体がまるで一つのインテリアのようです。

さらに、リビングからフラットにつながるデッキには、1m70cmの高さのある壁を設けることで、隣家の視線をシャットアウト。一方で、青い空と涼やかな風をわが家の一部として取り込むことに成功しました。

重厚な造りの外観とは対照的な、伸びやかな室内空間。

ホテルのような広々とした洗面や、洗って干してがーカ所で完結し、時短にもなる開放的なランドリールーム、クロック壁の上部をオープンにすることで開放感のある美しい玄関も、どこをとっても隙のない、日々を楽しむ住まいが完成しました。

Easy Chair : CH78 Mama Bear/CARL HANSEN&SON

Dining Table : Plus40/CouragePlus

Dining Chair : CH24 Ychair/CARL HANSEN&SON

Dining Chair : PP68/PP Mobler

Dining Chair : HIROSHIMA/maruni

Dining Chair : LINEA/AD CORE

Stool : FIONIA/FRITZ HANSEN

TV Board : Plus40/CouragePlus

Outdoor : MG501 Cuba Chair/CARL HANSEN&SON

Pendant Lamp : PH Artichoke/louis poulsen

Outdoor Lamp : Bysted Garden bollard/louis poulsen

Outdoor Lamp : Flindt Wall/louis poulsen

Wash Basin : ORIGINAL/CouragePlus



クラージュプラスのクリニック建築デザイン・内装デザイン

CLINIC + DESIGN / CourageHouse

クラージュプラスは、クリニックの開業や承継リノベーションの建築設計・インテリアコーディネートを通して、オーナー様のコンセプトを活かし、クリニックイメージのブラッシュアップを一緒に実現してまいります。

ネーミング・ロゴデザインに始まり、建築設計・外構・植栽・家具・窓廻り・絵、時計・看板、室内サインに至るまで全てを**計画～施工までワンストップで請け負います**ので、打合せた計画を細部にまで反映し、表現いたします。

そして、患者様の目線で、プライバシーを確保したストレスの少ない動線&レイアウトと、効率の良いスタッフ動線に基づいたレイアウトを両立させ、「こんな病院だったら行きたい!」を創造します。

また、ヒアリングと打合せを重ねた担当者は出来上がりまで携わりますので、オーナー様の想いは具現化されます。それは、具現化する為のとても大切な要素だと考えます。

さらに担当者は、完成後も携わらせていただき、長いお付き合いで、ずっと安心です。



岩国みなみ病院 / リノベーション工事 2023年



はるなウィメンズクリニック / 増築工事 2000年



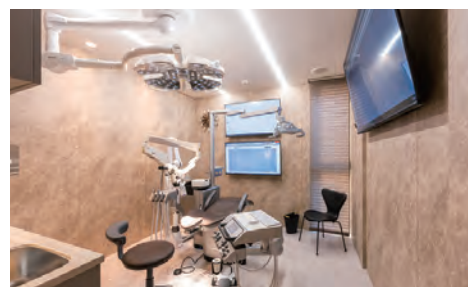
岩本医院 / リノベーション工事 2017年



隣木台クリニック / 開業新築工事 2005年



バウムクーヘン歯科クリニック / 新築工事2019年・増築工事2022年



北欧インテリアSHOP/建築・設計・施工OFFICE

クラージュプラス

舟入本店 / 広島市中区西川口町7-7

Phone 082-234-5333

10:00~18:00 定休日:月・火・水【予約制】

ご予約はホームページ → → →
またはお電話にて承ります

ご相談はご予約の方が優先となります。
直接のご来店も歓迎しております。



クラージュプラスの注文住宅

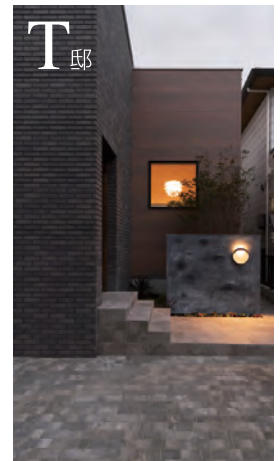


高級オーダー家具と同じように、理想を形にする
オーダーキッチン
 周辺建物による通風や日照から隣家の窓や換気
 扇位置に至るまで、きめ細やかな近隣精査
 耐震性や省エネ性などのスペックだけでは実現
 できない心地良さを探求しています

街なかの程よい贅宅®

Lagomlyx®/CourageHouse

北欧スウェーデンにはLagom〈ラーゴム〉という概念があります
 少な過ぎず多過ぎず人それぞれに程よい
 lyx〈リクス〉は贅沢 「程よい贅宅」と名づけました



設計段階から住まう人に似合う
 家具・カーテン・照明・空調に
 至るまでコーディネートするこ
 とでビジュアルはもちろんスト
 レスフリーな動線・収納を備え
 予算もバランス良く完成度の高
 い我が家となります

クラージュプラスのプレミアムリノベーション

補助金制度と減税制度を有効活用!! フルリノベーションからワンポイントリノベーションまで。空間はプレミアムリノベーションで思い描いたイメージ通りの空間に生まれ変わります。



K邸 マンションでエコスマート(暖炉)の
 ある暮らし



M邸 住み慣れたマンションの浴室・洗面がラグジュアリーになると
 気分も上がり美しくなる

ハイエンドホテル仕様のフルオーダーのユニットバスと洗面化粧台を製作しました。全面ガラス
 で繋がる洗面室と浴室。その壁と床には同じ柄のタイルを、更に浴室の洗い場カウンターと窓台、
 洗面室の化粧台天板には同じクォーツストーンを採用することで一体感を演出しました。

さりげなくオシャレな
 愛猫リノベーション
 愛猫が時折り笑えて
 癒してくれる



K邸 猫の入口に
 表札「t」



猫の大好きな窓に行けるキャットウォークは
 腰壁デザインでさりげなく



M邸 新築マンションだからこそ、自分
 らしくプレミアムリノベーション



M邸

コーディネート・設計・施工：上木 浩二・山田 崇・上木 高大／クラージュプラス

Like a Suite room

CourageHouse



アール&ショーケースで創る「非日常」。

リクエストは「ワクワクできる、また行きたくなる場所」でした。

セカンドハウスとして、新築マンションをホテルライクな空間にリノベーションされたM様。

随所に取り入れたアールのデザインと、珪藻土の塗り壁の質感が柔らかな印象の室内に、遊び心のあるショーケースのようなガラス張りの“魅せる”収納をプラスしました。

その収納内に間接照明を仕込むことで、棚に並べられたワインや小物たちが上質なコレクションのよう。

白いらせん階段を上った屋上には、天空のセカンドリビング。造作暖炉の上にはホームシアターのスクリーンを仕込み、どこで過ごしても特別な時間が流れ、「非日常」の世界に誘ってくれます。



CourageHouse



Fire Place : ORIGINAL/CouragePlus
 Burner Kit : S-XL700/EcoSmart Fire
 Sofa : ROSETTogo/ligne roset
 Lounge Chair : EAMES LOUNGE CHAIR/Herman Miller
 Bracket Lamp : IC LIGHTS W1/FLOS
 Wine Cellar : ORIGINAL/CouragePlus
 Windows Treatments : LINE DRAPE/Tachikawa
 Dining Table : Plus40 Round Dining/CouragePlus
 Dining Chair : CH24 YChair/CARL HANSEN&SON
 Dining Chair : W553K/Takayama Wood Works
 Dining Chair : CESCO CHAIR/Knoll
 Pendant Lamp : VL45 radio house pendant/louis poulsen
 Bed Frame : ORIGINAL/CouragePlus
 Closet : ORIGINAL/CouragePlus
 Outdoor Sofa : TAMI/emu
 Outdoor Table : TAMI/emu





猫と暮らす、組子が誘う和モダン空間。

日本的なアートや組子のデザインを住まいに取り入れ、3匹の猫たちと快適に過ごせる住まいをご希望のN様。

玄関ホール引き戸には、調和、ご縁などの願いが込められた「七宝」模様の組子。猫たちが爪を立てないように和紙風のアクリルやワーロン紙障子を選びました。

なぐりの床材で囲った小上がり横の壁には、収納を活かしたさりげないキャットワーク。LDKと一体のホールには猫のトイレを上手に隠し、中にある猫からはホールが見える、杢目格子の組子の引き違い戸を備えた造作を施しました。

そのトイレへはニッチ下の入り口とクオーツストーンの天板に設けた丸い穴から出入りできます。猫のためのしつらえをさりげなく使いこなしてくれる猫たちのさまは最高の癒やしとなります。

N邸

コーディネート・設計・施工：上木 浩二・石橋 謙司・庄原 敬人／クラージュプラス
組子：吉原木工所 木工事：小城六右衛門商店

Cat and The kumiko

CourageHouse



Dining Table : Plus40 Round Dining/CouragePlus
Dining Chair : N-CC01/KARIMOKU CASE
Fixture : ORIGINAL KUMIKO/吉原本工所





CouragePlus



Room 808 Style

S邸

コーディネート：上木 浩二・上木 高大 / クラージュプラス

COORDINATE-1



CouragePlus



北欧のミッドセンチュリーに同居する、タイムレスな上質。

アルネ・ヤコブセンがデザインした、SASロイヤルホテル・606号室へのオマージュから生まれた「Room808」。ヘリンボーンの床にウォルナットのオーダー家具。壁とソファのグレーを基調に、キーカラーのモス系グリーン。黒い革張りのチェアやデスクにも、ミッドセンチュリーのモダンなデザインが光ります。

家具コーディネートだけでなく、意匠設計と内装・照明のコーディネートも担当。建築知識を活かして建築士との細かい打ち合わせにも対応し、建物に映える美しい空間づくりのサポートをさせていただきました。S様が日々デスクに向かい、合間にソファでくつろいだり、ときにはゲストを迎え入れることもある空間。重厚感を持ちながら、威圧感や嫌味のない上質な空間に仕上がりました。

Desk : AJ52 Society Table/CARL HANSEN&SON

Desk : ORIGINAL/CouragePlus

Desk Chair : ON/Wilkhahn

Desk Chair : Seven Chair/FRITZ HANSEN

Tall Cabinet : ORIGINAL/CouragePlus

Pendant Lamp : PH Artichoke/louis poulsen

Lounge Chair : Egg/FRITZ HANSEN

Coffee Table : PK61 Coffee Table/FRITZ HANSEN

Sofa : Alphabet Sofa/FRITZ HANSEN

Rug : CALEIDO/FISCHBACHER 1819

Side Board : ORIGINAL/CouragePlus

Floor Lamp : TALIESIN2/Frank Lloyd Wright

Coat Hanger : Coat Tree/FRITZ HANSEN





CouragePlus



Nordic House

S邸

コーディネート：上木 浩二／クラージュプラス

COORDINATE-2





CouragePlus

北欧の家具たちが誘う、上質な暮らし。

十年ほど前からお付き合いをいただき、時間をかけて少しずつ、お気に入りの家具を揃えてこられたS様。

バイオエタノール暖炉の美しい炎を眺めながら、ゆっくりと体を預けることのできるサークルチェアには、壁面をアート空間に変えるサンフラワークロックと存在感のあるラグを合わせて。

本当によいものだけを集めた、まるでデンマークの上質な住まいのような空間。

新たに迎え入れたPP19パパベアチェアは、そこで過ごす家族の様子を優しく見守ることが出来る位置に収まりました。

お住まいの随所に、一つ一つが主役級の存在感を持つ家具たちが揃い、お互いの魅力を引き立て合いながら、ゆとりある上質な暮らしを実現しています。



Lounge Chair : PP19 Papa Bear Chair/PP Mobler

Foot Stool : PP120/PP Mobler

Sofa : MODEL2003 No.1 Sofa/FREDERICIA

Side Table : Bowl Table/MATER

Table Lamp : Panthella/louis poulsen

Lounge Chair : PP130 Circle Chair/PP Mobler

Fire Place : Ghost/Eco Smart Fire

Clock : Sun Flower/Vitra

Lounge Chair : PELICAN CHAIR/Fin Juhl

Side Board : BPS142/Bernh Pedersen & Son

Table Lamp : PH2/1 Table Limited/louis poulsen

Pendant Lamp : PH Kontrast/louis poulsen



CouragePlus



空間と家具を高め合う、絶妙なサイズ感。

斜めにカットされた脚のデザインが気に入ってS様を選んだのは、幅2m40cmと大振りな、カンディハウスのダイニングテーブル。広さと天井高を誇るLDKと合わせることで、主張の強いmooodiの照明とともに、空間全体を引き立てる絶妙なサイズ感になっています。

合わせるチェアは、テーブルに似合う美しさだけでなく、ご家族のお話を伺い、実際に座っていただきながら、ご高齢のお母さまにも座りやすいデンマーク製のチェア、CH26を厳選しました。

また、重厚感のあるタイル張りの玄関ホールには、優しい表情を生む丸テーブルとブラックカラーのアントチェアを合わせて、機能的なゲストスペースをしつらえました。

Dining Table : HAKAMA/CONDEHOUSE
Dining Chair : CH26/CARL HANSEN&SON
Table : ELES/KASHIWA
Chair : ANT/FRITZ HANSEN
Coat Hanger : Loca/Knax
Cabinet : Plus40/CouragePlus
Stool : Egyptian/CARL HANSEN&SON

Designed Home

S邸

コーディネート：山田 崇 / クラージュプラス
設計・施工：ミサワホーム

COORDINATE-3



CouragePlus



丸みフォルムと和のエッセンスで、くつろぎの新生活。
ご新居となる賃貸住宅の家具を探しに、LECT店を訪れたU様。
ダイニングテーブルの天板とソファの背もたれの高さを揃え、窓から
広がる景色を遮らない抜け感を演出。

ソファのグレーと壁の白、家具脚の黒と、モノトーンベースの色使
いの中で、すべての家具に丸みを持たせ、空間を柔らかな印象
にまとめています。

枯山水を思わせる美しいラインのラグと、石の表面のようなムラ感
のある鈍色のテーブルは、洋のしつらえの中にあって、和の静け
さと品格を加え、居心地の良さが感じられる空間に。

ふんわりと体を包み込むダイニングチェアや、空間全体のバランス
を考えた球体照明にも、優しさにくつろぎに満ちた新生活への願
いが込められています。



Dining Table : Dolmen Table/Moda en Casa

Dining Chair : Incisa/DePadova

Dining Chair : N-SC01/KARIMOKU CASE

Sofa : Alphabet Sofa/FRITZ HANSEN

Side Table : Little Friend/FRITZ HANSEN

Center Table : Bean Table/Moda en Casa

Pendant Lamp : Modify/Panasonic

Rug : KIBO/FISCHBACHER 1819

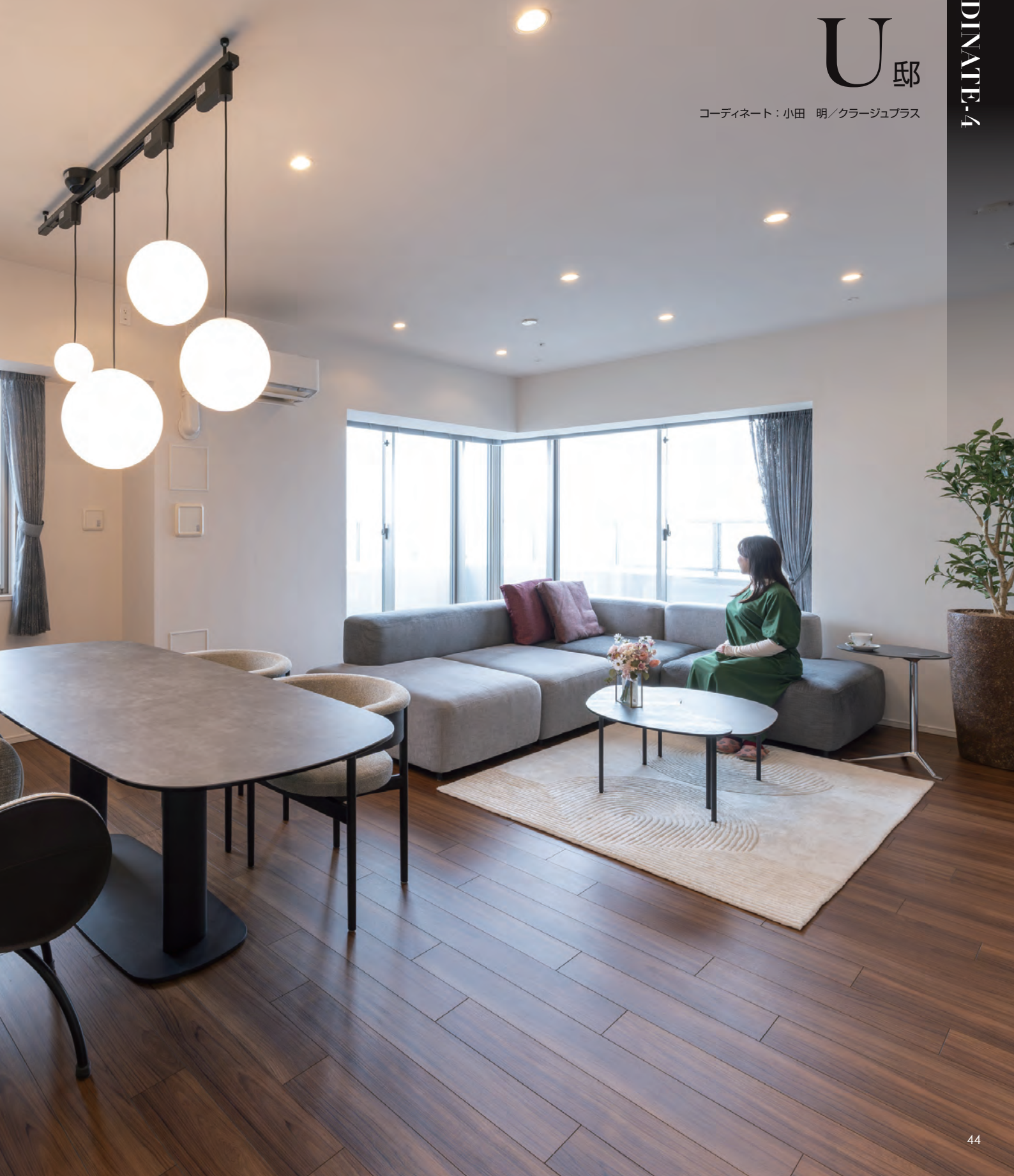
Rug : Zollanvari/Kashkuri

Kindness and Relaxation

U邸

コーディネート：小田 明／クラージュプラス

COORDINATE-4





木の素材感と明かりが紡ぐ、家族の暮らし。

お子様の伸びやかなご成長のためにお住まいを新築されたS様。
吹抜けのLDKは高さもあり、白基調でナチュラルな雰囲気です。
その雰囲気に馴染むダイニングテーブルは、木の素材にもこだわ
るKARIMOKU CASE。天板は薄くスマートなデザインで、色味
を抑え、シンプルなオークの木の表情を味わうことができます。
S様がセレクトされた大振りのペンダントとの相性も良く、どこか和
の香りも漂う、緩やかな時間が流れる空間になりました。
また、LDKの一角には、リビングとダイニング、両側から明かりを楽
しめる、ルイス・ポールセンのテーブルライト。お食事の時間から、リ
ビングでのくつろぎタイムまで、シーンに合わせた明かりで、ご家族
の毎日を見守ります。

Dining Table : N-DT01/KARIMOKU CASE

Dining Chair : CH24/CARL HANSEN&SON

Table Lamp : PH2/1/louis poulsen

Fine Wood Style S邸

コーディネート：山田 崇 / クラージュプラス
設計・施工：積水ハウス





北欧×フレンチ。住む人に似合う奥深い“白”。

白い壁にフレンチヘリンボーンの白いフロアタイル。白いウッドブラインドに濃色の縦ラインが映える室内。

ホワイトオイルで色味を落ち着かせた北欧家具の雰囲気も、周囲の白に馴染みつつ存在感をにじませるオイスターグレーのPH5も、どこかフランスのアンティークの香りをまとっているよう。

そんな空間にK様を選んだのは、白い天板の丸テーブルとアールが美しいCH23・24。ペーパーコードの座面は、使うほどに家族の体に柔らかく馴染んでいきます。

リビングには、お気に入りのピカソのポスターを引き立てる白いレンガ風のエコカラット。開閉できる濃色の格子扉は、窓の縦ラインとリンクするしつらえに。

白のグラデーションにご家族の穏やかな暮らしぶりもリンクする、そんな空間に仕上がりました。

Dining Table : BA103/CARL HANSEN&SON

Dining Chair : CH23,CH24/CARL HANSEN&SON

Pendant Lamp : PH5/louis poulsen

EasyChair : MG501/CARL HANSEN&SON

Side Table : BY Tray Table/MOHEIM



French Nordic Symphony

K邸

コーディネート：久保田 麻実 / クラージュプラス



CouragePlus



家族の会話を生む、オーダーテーブルの存在感。

ダークカラーの色使いの中でも黒が映える洗練された空間美。そんなK様邸のダイニングにご提案したのは、幅が約2m40cmとゆとりあるサイズのフルオーダーテーブル。

がっしりしたアイアン製の脚の上には、周りに合わせて落ち付いた色合いのウォルナットの天板をセレクトし、トム・ディクソンのペンダントにも似合うデザインにしました。

合わせるのは座面を黒に揃えたYチェアと、背中の透け感が美しいトリニダードチェア。空間の中にあってインテリアとしても映える、長く愛されるデザインです。

並べられた料理が映える広々としたダイニングでは、食事の感想とともに家族の会話もはずみます。ご家族の笑顔があふれる食事シーンが目につく、そんなダイニングになりました。



Dining Table : Plus40/CouragePlus

Dining Chair : CH24/CARL HANSEN&SON

Dining Chair : Trinidad/Fredericia

Designed Interior Style

K邸

コーディネート：山田 崇／クラージュプラス
設計・施工：L・S Corporation

COORDINATE-7





CouragePlus



With a French Bulldog

F邸

コーディネート：上木 浩二・上木 嵩大／クラージュプラス

COORDINATE-8

愛犬と楽しく過ごす、優しい空間。

愛犬である2匹のフレンチブルドッグとの暮らしを楽しむF様が、LECT店を訪れ、新生活に向けての家具選びを進める中で出会ったのが、このCH78ママベアチェアでした。

後ろから優しく包み込まれるような座り心地で、柔らかな曲線を描くフォルムも、新居のインテリアのイメージどおり。汚れや傷を気にするより、ワンちゃんたちと“一緒に”くつろぐ。そんなシーンをご提案できたことで、ご新居の主役として迎え入れることに。

さらに、ダイニングには丸テーブルと、ベルベット調生地でフロントパテイングを施したセブンチェア。窓には波型カッティングのバーチカルブラインドを取り入れて、柔らかな光が室内を満たす、優しい空間になりました。

Dining Table : JIN DINING/Hida

Dining Chair : Seven Chair/FRITZ HANSEN

Pendant Lamp : VERONA/Lyfa

Lounge Chair : CH78 Mama Bear Chair/CARL HANSEN&SON

Foot Stool : E016 Embrace/CARL HANSEN&SON

Side Table : N-ST01 SMALL/KARIMOKU CASE

Portable Lamp : TURN/Ambientec

Window Treatments : Dual Shape/TOSO

CouragePlus



Dining Table : MD1302/AD CORE
Dining Chair : CH24/CARL HANSEN&SON
Pendant Lamp : PH5/louis poulsen
Sofa : ALPHABET/FRITZ HANSEN
Rug : Broadway/SPRING VALLEY

ホンモノに触れて育つ、愛おしい家族の日々。

ご家族で新生活を始めるに当たり、ホテルのような上品な空間を希望されていたN様。

家族の食事タイムを演出するダイニングには、アッシュ材の天板に、脚の部分にグレイジュの生地をあしらった丸テーブルと、個性を感じる色使いのYチェア。リビングには家族が思い思いに座ってくつろげる、L字型のアルファベットソファを迎えられました。

お子様たちが日々の暮らしの中で使うもの、触れるものだからこそ、本当にいいもの、長く愛着をもって使えるものを…。そんな思いでのご提案。

あえてグレーのレースカーテンのみにした窓からは、暮れ行く夕陽や、都心ならではの美しい夜景を眺められ、家族の原風景として心に残る、素敵なLDKになりました。



Quality Time

N邸

コーディネート：山田 崇／クラージュプラス
設計・施工：GA/パートナーズ

COORDINATE-9





丁寧な暮らしに似合う、さりげない高級感。

いいものを長く大切に使う、そんな丁寧な暮らしを続けてこられたF様からは、洗面とトイレをリフォームするご依頼をいただきました。洗面台の上部にあった吊り戸をなくし、これまでより広さを感じる空間に。洗面台は、元からあるドアの色に近いチェリーで造作。収めたいものに合わせて、引き出しのサイズを一つ一つ調整しました。

トイレの造作カウンターの金属はゴールドで統一。手洗いの背面とニッチは、細かいヴェネチアングラスのガラススタイルでアクセントを加え、ホテルのような高級感のある空間に仕上げました。

PHアーティチョークやエッグチェアなど、これまで大切に使用してきた照明や家具の雰囲気にも似合う、素敵な空間です。

Easy Chair : EGG/FRITZ HANSE

Pendant : PH Artichoke/louis poulsen

Floor Lamp : PH3 1/2-21/2Floor/louis poulsen

Floor Lamp : Panthella Table/louis poulsen

Wash Basin : ORIGINAL/CouragePlus



F邸

コーディネート・設計・施工：上木 浩二・青木 茂／クラージュプラス

Pursuit of Satisfaction

CourageHouse



Dining Table : Ennea/roset
 Dining Chair : PP701/PP Mobler
 Sofa : Alphabet Sofa/FRITZ HANSEN
 Side Table : Little Friend/FRITZ HANSEN
 Pendant Lamp : PH Artichoke/louis poulsen
 Rug : Ghaxni Rahat/Afghanistan
 Bed : CARRANO/Nihon Bed
 Windows : MANAS/TRADING

暮らしに好循環を生むセカンドハウス。

自分のためにデザインされたセカンドハウスで、「非日常」の豊かな時間を過ごしたいと、利便性の高い都心のマンションをリフォームしました。

緻密な計算を重ねて設計した壁一面のウッドパネルと、自由な姿勢でくつろげるアルファベットソファを中心に、安らぎを感じる優しい配色。そこに、フランク・ロイド・ライトの照明が心地よいリズム感をプラスします。

ダイニングには丸テーブルにルイスポールセンのアーティチョーク。重なり合う本物たちの上質感が優しい時の流れを紡いでくれます。リフォームが完成し、初めてこの住まいに足を踏み入れた瞬間、歎びに頬を染められたS様。そんなお気に入り空間での特別な時間は、仕事や暮らしへの好循環を生み出してくれることでしょう。



S邸

コーディネート・設計・施工：上木 浩二・山田 崇・庄原 敬人／クラージュプラス

My Favorite Room



平田タイル リフォームコンテスト2024 銀賞受賞

F邸

コーディネート・設計・施工：上木 浩二・上木 高太／クラージュプラス

Premium Renovation-5



Moderate luxury



CourageHouse

生活感は隠して、無理のない穏やかな二人暮らし。

お子様が巣立ち、お二人での暮らしを見つめ直すリフォームを計画されたF様。

広々とした浴室をあえて二人暮らしサイズに縮小することで、ゆとりのあるキッチンを実現。使われていなかったキッチン・洗面室の動線も無くして、ホテルライクな洗面台もフルオーダーしました。

さらに、WICやシューズクロークを増設するなど、暮らしの不便・不満を解決する動線・間取り・収納をご提案。

シンクの中を隠しつつ閉塞感を生まない高さのキッチン腰壁、エアコンのダクトを隠すふかし壁にはご家族の写真を飾れるニッチ…。何度も打合せを重ねてお二人の住まいが再構築されました。

エコカラットタイルや珪藻土の塗り壁、クォーツストーンやウォルナット材など、素材が醸し出す質感が、大人の寛ぎ空間を演出します。

Dining Table : Plus40 Boat Table/CouragePlus

Dining Chair : LINEA/AD CORE

Pendant Lamp : Collage/Louis poulsen

Cabinet : PLANK/Hida

Clock: Roman Clock/ROSENDAHL

Kitchen Back Cabinet : ORIGINAL/CouragePlus

Wash Basin : ORIGINAL/CouragePlus





CourageHouse

こばやし整形外科クリニック

コーディネート：上木 浩二・上木 高太／クラージュプラス

HOSPITAL-1



“居心地”を考えた、新しい病院デザイン。

毎日多くの患者様が来院される人気のクリニック。理事長・事務長からのヒアリングで、ご要望は「患者様が心地よく過ごせる待合室」だと考えました。

第一弾として導入されたのがAD COREのラウンジチェア。ベンチよりもゆったり寛げる一人掛けチェアで席数確保と動線を両立した配置をご提案。取り寄せたチェアを実際に座り比べながら、患者様が心地よく過ごせる最良のチェアを一緒に探していきました。目からも心地よさを感じられるように爽やかなライムグリーンをベースに配色。先生方が考える「患者様が心地よく快適に通院されるクリニック」のためにできる事は何か、今後の改装のコンセプトを共有しながらインテリアや建築の側面からご提案をしていきました。



Chair : MD-101M/AD CORE

Extra Measure of Comfort



2025 NEW MODEL Carbon neutrality as the standard



AD CORE

AD CORE DEVISE INC. 株式会社 エーディコア・ディバイズ
〒106-0032 東京都港区六本木6丁目8番10号 STEP六本木1F
TEL.03-5843-0760
Tokyo Roppongi / Osaka Shinsaibashi / Nagoya Sakae

エーディコア・ディバイズは本社ショールームを六本木に移転しました

CourageHouse



Stool : Dot / FRITZ HANSEN
 Wall lamp : VL38 wall / louis poulsen
 Wall Clock : Ball Clock / Vitra
 Wall Clock : Sunburst Clock / Vitra

治療の時間が楽しくなる、町の歯医者さん。

開院時の新築依頼から、その後の増築も含めて携わらせていただいているバウムクーヘン歯科クリニック様。全室個室、しかもすべてがさまざまな国をテーマにコーディネートされた特別なお部屋というユニークな歯科医院です。

今回改装コーディネートしたのは13番目、14番目の個室。

スペインルームは、壁の一面にスペインタイルをイメージしたクロス。“情熱の赤”を時計や照明などのインテリアに配しました。イタリアルームはイタリアの国旗をイメージ。ジュエリートショップ入口を壁にペイント。飾り棚に並ぶカラフルな小物も、実際にイタリアでつくられたものを選んでいきます。使いやすく、患者さんには楽しい、そんな空間です。



バウムクーヘン歯科クリニック

コーディネート・設計・施工：止木 浩二・青木 茂 / クラージュプラス

HOSPITAL.2



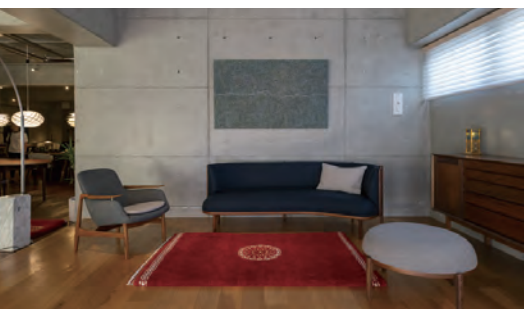
Examination Room 13.14

Stainless de cabinet

Order cabinet or System cabinet

SUS304 1.0tの板厚のステンレスを、熟練した達人が使い易さを求めて、ひとつひとつ手造りで受注生産。





CouragePlus 2006

CouragePlus／CourageHouse／COURAGE in LECT



本誌の制作にあたり、取材にご協力頂きました皆様に厚く御礼申し上げます。

General Management
家本奈緒子／クラージュプラス
Designer・Operation
菊池千代志／菊池デザイン
Photographer
吉岡早百合／タスカ
Writer
西村祥子
上木浩二、家本奈緒子、山田 崇、青木 茂、上木嵩大、小田 明、
庄原敬人、久保田麻実／クラージュプラス
Direction
上木浩二／クラージュプラス

発行日 令和7年2月10日
発行人 上木浩二／クラージュプラス
発行元 株式会社クラージュプラス
広島県広島市中区西川口町7-7
TEL 082-234-5333
e-mail info@courageplus.com

製版・印刷 クリエイティブ事業部ラック有限会社

COURAGE+ VOL.19
2025



Home Page クラージュプラス
<https://courageplus.com/>

本誌掲載の編集記事・本誌へのお問い合わせは、

株式会社ザメディアジョン「クラージュプラス」編集部
TEL 082-503-5035

ISBN978-4-86250-821-8 C0077 ¥700E

本誌では、掲載各社の責任において提供された住まい及び住まい関連商品などの情報を掲載しております。
情報の内容を保証するものではありません。
ご契約やご購入の前には商品内容や契約主体・契約条件について、ご自身で十分な確認をしていただくようお願いいたします。

※今号に掲載されている商品の価格は、税込の本体価格となります。



SEKISUI HOUSE SHAWOOD

シャーウッド吉島展示場

朝日も、夕日も、雨だって。
愛着深まる居場所が見つかる。

積水ハウス株式会社 広島支店

シャーウッド吉島展示場（住宅宣言吉島内）

〒730-0822 広島市中区吉島東1-15-2

TEL.082-544-2355

営業時間／9:30～17:30 定休日／火・水曜日



ISBN978-4-86250-821-8

C0077 ¥700E

定価：770円(本体700円+税10%)